

ISUZU



**D-MAX**

# ZUBEHÖR KATALOG

AB MODELLJAHR 2020  
IMMER AKTUELL AUF [ISUZU-SALES.DE](https://www.isuzu-sales.de) / [ISUZU.AT](https://www.isuzu.at).

# INHALT

- 1 DESIGN**
- 2 LADEFLÄCHE**
- 3 FUNKTION**
- 4 FELGEN**
- 5 INTERIEUR**
- 6 WEITERES ZUBEHÖR**

# DESIGN



## Frontbügel

Durchmesser 76 mm, EC geprüft

Schwarz: ISZ4050041  
 Poliert: ISZ4050042

Single Cab	Space Cab	Double Cab
•	•	•



## Trittbrett ISUZU

Space Cab Set: 5867631891  
 Double Cab Set: 5867631861

Single Cab	Space Cab	Double Cab
-	•	•



## Trittbrett ISUZU

Silber (ABE in Vorbereitung, Eintragung derzeit nur mit Einzelabnahme möglich)

Space Cab links, Silber: 8974724481  
 Space Cab rechts, Silber: 8974724451  
 Double Cab links, Silber: 8974724541  
 Double Cab rechts, Silber: 8974724511

Schraube (8x): 8980489980  
 Mutter (8x): 0911802080  
 (Muss je Fahrzeug mit bestellt werden)

Single Cab	Space Cab	Double Cab
-	•	•



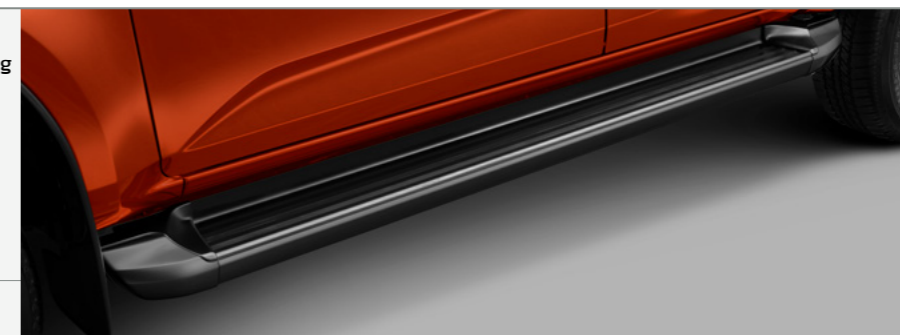
## Trittbrett ISUZU

Dunkelgrau (ABE in Vorbereitung, Eintragung derzeit nur mit Einzelabnahme möglich)

Space Cab links, Dunkelgrau: 8974724491  
 Space Cab rechts, Dunkelgrau: 8974724461  
 Double Cab links, Dunkelgrau: 8974724551  
 Double Cab rechts, Dunkelgrau: 8974724521

Schraube (8x): 8980489980  
 Mutter (8x): 0911802080  
 (Muss je Fahrzeug mit bestellt werden)

Single Cab	Space Cab	Double Cab
-	•	•



## Flankenschutzrohr m. Trittstufe ISUZU

inkl Befestigungsmaterial

Schwarz: 5867630960  
 Silber: 5867630990

Single Cab	Space Cab	Double Cab
-	-	•



• verfügbar - nicht verfügbar

### Windabweiser Türen

Vordertüren alle: 5867630771  
 Vorder- u. Hintertüren Double Cab: 5867630761

Single Cab	Space Cab	Double Cab
•	•	•



### Türgriffmulden Schutz Set

Single Cab und Space Cab 2tl.: 5867630730  
 Double Cab 4tl.: 5867630720

Single Cab	Space Cab	Double Cab
•	•	•



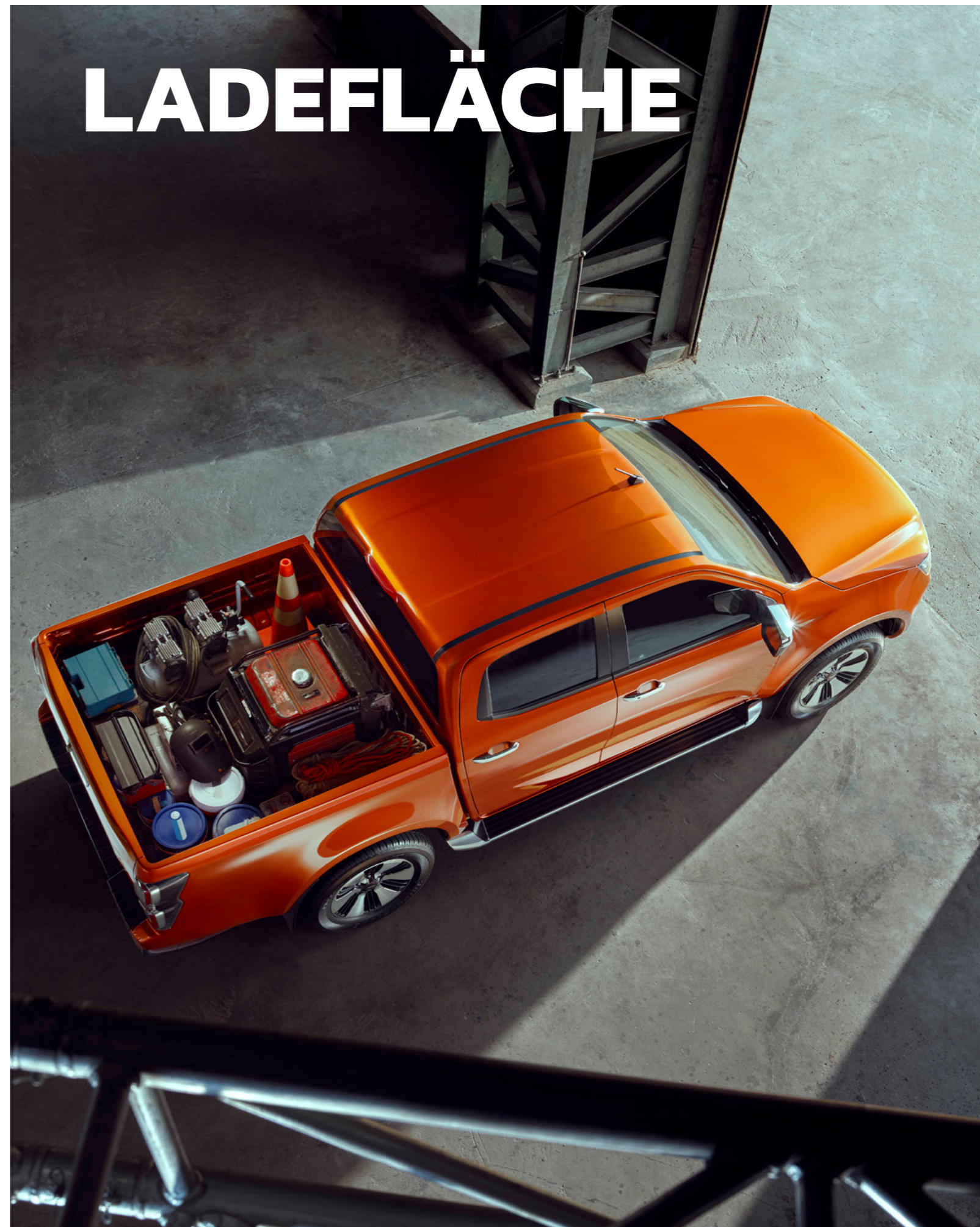
### Dekor Set Dunkelgrau

Double Cab (L; LS; LSE): ISZ4010000  
 Double Cab (V-Cross): ISZ4010001

Single Cab	Space Cab	Double Cab
-	-	•



# LADEFLÄCHE



**Laderaumwanne ISUZU mit Ladekante**  
Schwarz inkl. Befestigungssatz  
(bei Double- und Space Cab inkl. Hakensatz)

Single Cab: ISZ4090124  
Space Cab: ISZ4090122  
Double Cab: ISZ4090120

Single Cab	Space Cab	Double Cab
•	•	•



**Laderaumwanne ISUZU ohne Ladekante**  
Schwarz  
inkl. Befestigungssatz

Space Cab: ISZ4090123  
Double Cab: ISZ4090121

Single Cab	Space Cab	Double Cab
-	•	•



**Laderaumwanne Maxliner mit Ladekante**  
Schwarz inkl. Befestigungssatz  
(bei Double- und Space Cab inkl. Hakensatz)

Single Cab: ISZ4090104  
Space Cab: ISZ4090102  
Double Cab: ISZ4090100

Single Cab	Space Cab	Double Cab
•	•	•



**Laderaumwanne Maxliner ohne Ladekante**  
Schwarz  
inkl. Befestigungssatz

Space Cab: ISZ4090103  
Double Cab: ISZ4090101

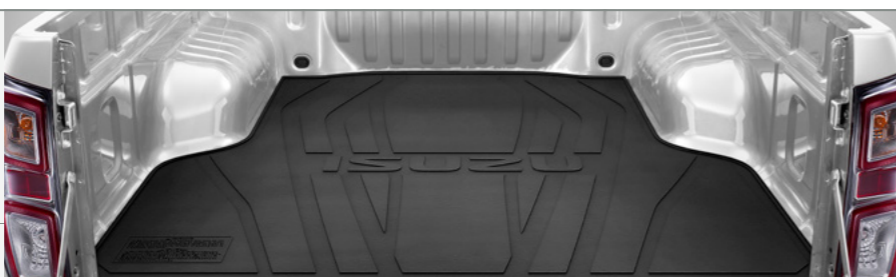
Single Cab	Space Cab	Double Cab
-	•	•



**Laderaumgummimatte**  
Muss je nach Wannenzlänge gekürzt werden

5867630040

Single Cab	Space Cab	Double Cab
•	•	•



• verfügbar – nicht verfügbar

**Hardtop Road Ranger RH05 Standard (seitlich geschlossen)**  
Erhältlich in allen Wagenfarben,  
inkl. Airlineschienen u. Querträger

Space Cab: ISZ4180xxx  
Double Cab: ISZ4080xxx  
xxx = Farbcode

Single Cab	Space Cab	Double Cab
-	•	•



**Hardtop Road Ranger RH05 Spezial (starre Seitenfenster)**  
Erhältlich in allen Wagenfarben,  
inkl. Airlineschienen u. Querträger

Double Cab: ISZ4081xxx  
xxx = Farbcode

Single Cab	Space Cab	Double Cab
-	-	•



**Hardtop Road Ranger RH05 Profi I (mit seitlichen Glasklappen)**  
Erhältlich in allen Wagenfarben,  
inkl. Airlineschienen u. Querträger

Double Cab: ISZ4082xxx  
xxx = Farbcode

Single Cab	Space Cab	Double Cab
-	-	•



**Hardtop Roadranger RH05 Profi II (mit seitlichen Kunststoffklappen)**  
Erhältlich in allen Wagenfarben,  
inkl. Airlineschienen u. Querträger

Space Cab: ISZ4183xxx  
Double Cab: ISZ4083xxx  
xxx = Farbcode

Single Cab	Space Cab	Double Cab
-	•	•



**Hardtop Roadranger Single Cab**  
Erhältlich in allen Wagenfarben

seitl. geschlossen: ISZ4280xxx  
mit seitl. Kunststoffklappen: ISZ4283xxx  
xxx = Farbcode

Single Cab	Space Cab	Double Cab
•	-	-



• verfügbar – nicht verfügbar

### Hardtop Aeroklaas

Erhältlich in allen Wagenfarben  
passende Dachreling ISZ4380010  
(75kg dynamische Dachlast)

seitlich geschlossen: ISZ4380xxx  
seitlich Schiebefenster (Pop out): ISZ4381xxx  
seitlich Glasklappen (Pop up): ISZ4382xxx  
xxx = Farbcode

Single Cab	Space Cab	Double Cab
-	-	•



### Hardtop Maxliner

Erhältlich in allen Wagenfarben

seitlich geschlossen: ISZ4580xxx  
seitlich Schiebefenster: ISZ4581xxx  
seitlich Glasklappen: ISZ4582xxx  
xxx = Farbcode

Single Cab	Space Cab	Double Cab
-	-	•



### Mountaintop Rollo Classic schwarz

passender Überrollbügel (schwarz)  
ISZ4080079  
passender Querträger ISZ4080059  
(Set, 75kg belastbar)

Space Cab: ISZ4080078  
Double Cab: ISZ4080077

Single Cab	Space Cab	Double Cab
-	•	•



### Mountaintop Rollo EVO-m manuelles Rollo, schwarz

erhöhte Einbruchssicherheit  
elegantes Design  
passender Überrollbügel (schwarz)  
ISZ4080094  
passender Querträger ISZ4080095  
(Set, 75kg belastbar)

Space Cab: ISZ4080093  
Double Cab: ISZ4080092

Single Cab	Space Cab	Double Cab
-	•	•



### Mountaintop Laderaum- abdeckung Style HD+

(150kg belastbar)  
passender Querträger ISZ4080082  
(Set, 75kg belastbar)

Space Cab: ISZ4080086  
Double Cab: ISZ4080085

Single Cab	Space Cab	Double Cab
-	•	•



### Heckscheibenschutz ISUZU

nachrüstbar mit Klappbügel: 8983864061  
8973526241

Single Cab	Space Cab	Double Cab
-	-	•



### Ladekantenschutz

Heckklappe Space Cab  
und Double Cab: ISZ4080071  
links und rechts nur für  
Double Cab: ISZ4080070

Single Cab	Space Cab	Double Cab
-	•	•



### Ladekantenschutzfolie

Space Cab Set: ISZ4080111  
Double Cab Set: ISZ4080110

Single Cab	Space Cab	Double Cab
-	•	•

• verfügbar – nicht verfügbar

# FUNKTION

1 DESIGN 2 LADEFLÄCHE 3 FUNKTION 4 FELGEN 5 INTERIEUR 6 WEITERES ZUBEHÖR



## Anhängerkupplung 4-Loch Flansch inkl. E-Satz

für 2WD/4WD Single Cab: 5867633460  
für 4WD Space- u. Double Cab: 5867633420

Single Cab	Space Cab	Double Cab
•	•	•



## Anhängerkupplung AHK starr inkl. E-Satz

für 2WD/4WD Single Cab: ISZ4090002  
für 4WD Space- u. Double Cab: ISZ4090001

Single Cab	Space Cab	Double Cab
•	•	•



Abbildung ähnlich

## Eberspächer Standheizung Hydronic S3-D5E

mit Schaltuhr: ISZ4040080  
mit Funkfernbedienung: ISZ4040081  
mit programmierbarer  
Funkfernbedienung: ISZ4040082  
mit WEB (kostenpflichtige  
Abodienste notwendig): ISZ4040083

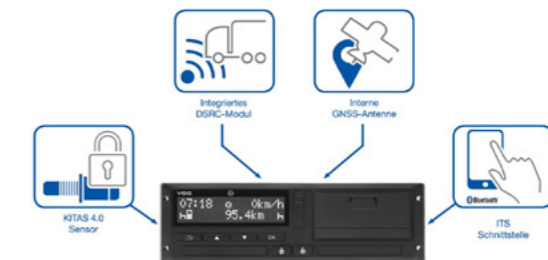
Single Cab	Space Cab	Double Cab
•	•	•



## Tachograph Kit Digitaler Fahrtenschreiber

Tachograph Kit: ISZ4090200  
Ausstattung L: 2DIN Einbaurahmen 8979051710  
Ausstattung LS, LSE, V-Cross: 2DIN Einbaurahmen 8979050260

Single Cab	Space Cab	Double Cab
•	•	•



## Goldschmitt Luftfederfahrwerk Zweikreis mit Bilstein Gasdruckdämpfer, nur 4WD

Ausstattung L-Automatik, LS, LSE, V-Cross: ISZ4090050  
Ausstattung L-Schaltgetriebe: ISZ4090051  
optional: Heavy Duty Schraubenfedern VA: ISZ4090052

Single Cab	Space Cab	Double Cab
•	•	•



Abbildung ähnlich

• verfügbar - nicht verfügbar

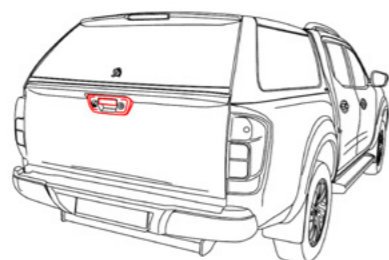
**Absenk- u. Hochklapphilfe für die Heckklappe**  
erleichtert das Öffnen und Schließen der schweren Fahrzeugheckklappe



ISZ4040005

Single Cab	Space Cab	Double Cab
-	•	•

**Zentralverriegelung Fahrzeug Heckklappe**  
nicht mit dem Schlüssel übersteuerbar



ISZ4040060

Single Cab	Space Cab	Double Cab
-	•	•

**Heckklappenöffner mit Fernentriegelung**  
inkl. Heckklappenabsenkhilfe



ISZ4040061

Single Cab	Space Cab	Double Cab
-	•	•

# FELGEN





**Leichtmetallfelge Fondmetal W15HL**

Schwarz poliert und Titanium  
Erhältlich in 7.5x18 ET33 (nur 4WD)  
zulässige Radlast 1000kg

Schwarz poliert: ISZ4020001  
Titanium: ISZ4020002

Single Cab	Space Cab	Double Cab
-	•	•



**Leichtmetallfelge Borbet CWE**

Schwarz matt und silber  
Erhältlich in 8 x17 ET30 (nur 4WD)  
zulässige Radlast 1050kg

Schwarz matt: ISZ3020062  
Silber: ISZ3020002

Single Cab	Space Cab	Double Cab
-	•	•



**Leichtmetallfelge Borbet CWE**

Schwarz matt und silber  
Erhältlich in 8.5x18 ET30 (nur 4WD)  
zulässige Radlast 1050kg

Schwarz matt: ISZ4020010  
Silber: ISZ4020011

Single Cab	Space Cab	Double Cab
-	•	•



**Leichtmetallfelge Borbet CW6**

Schwarz poliert und anthrazit poliert  
Erhältlich in 7.5x18 ET35 (nur 4WD)  
zulässige Radlast 1200kg

Schwarz poliert: ISZ4020013  
Anthrazit poliert: ISZ4020014

Single Cab	Space Cab	Double Cab
-	•	•



**Leichtmetallfelge Borbet CW3**

Schwarz und silber  
Erhältlich in 7.5x17 ET35 (nur 4WD)  
zulässige Radlast 1320kg

Schwarz: ISZ4020016  
Silber: ISZ4020015

Single Cab	Space Cab	Double Cab
-	•	•



• verfügbar – nicht verfügbar

**Leichtmetallfelge Delta Typ Klassik**

Schwarz matt  
Erhältlich in 9x18 ET20 (nur 4WD)  
zulässige Radlast 1100kg

Schwarz matt: ISZ4020040

Single Cab	Space Cab	Double Cab
-	•	•



**Leichtmetallfelge Delta Typ Beadlook (Klassik B)**

Schwarz matt  
Erhältlich in 9x18 ET20 (nur 4WD)  
zulässige Radlast 1100kg

Schwarz matt: ISZ3020022

Single Cab	Space Cab	Double Cab
-	•	•



**Leichtmetallfelge Delta Typ Legacy Forged**

Schwarz matt und Alu poliert  
Erhältlich in 9x18 ET30 (nur 4WD)  
zulässige Radlast 1100kg

Schwarz matt: ISZ3020018  
Alu poliert: ISZ3020019

Single Cab	Space Cab	Double Cab
-	•	•



**Leichtmetallfelge Delta Typ Sins**

Schwarz matt und silber  
Erhältlich in 8x18 ET30 (nur 4WD)  
zulässige Radlast 1100kg

Schwarz matt: ISZ3020020  
Silber: ISZ3020021

Single Cab	Space Cab	Double Cab
-	•	•



**Leichtmetallfelge Delta Typ WP**

Schwarz matt und silber  
Erhältlich in 8,5x18 ET30 (nur 4WD)  
zulässige Radlast 1050kg

Schwarz matt: ISZ3020039  
Silber: ISZ3020038

Single Cab	Space Cab	Double Cab
-	•	•



• verfügbar – nicht verfügbar

# INTERIEUR

1 DESIGN 2 LADEFLÄCHE 3 FUNKTION 4 FELGEN **5 INTERIEUR** 6 WEITERES ZUBEHÖR

## Gummimattenset

vorne: 5867634040  
 Double Cab vorne und hinten: 5867634030

Single Cab	Space Cab	Double Cab
•	•	•



## Gummischalenmattenset

vorne: 5867634080  
 Double Cab vorne und hinten: 5867634070

Single Cab	Space Cab	Double Cab
•	•	•



## Textilfußmatten mit „ISUZU“ Logo für vorne und hinten, 6-teilig (inkl. Fußablage links)

Space Cab: ISZ4040012  
 Double Cab: ISZ4040010  
 Fußablage einzeln: ISZ4040014

Single Cab	Space Cab	Double Cab
-	•	•



## Textilfußmatten mit „V-Cross“ Logo für vorne und hinten, 6-teilig (inkl. Fußablage links)

Double Cab: ISZ4040011  
 Fußablage einzeln: ISZ4040014

Single Cab	Space Cab	Double Cab
-	-	•



## Textilfußmatten mit „ISUZU“ Logo für vorne 3-teilig (inkl. Fußablage links)

Single Cab: ISZ4040013  
 Fußablage einzeln: ISZ4040014

Single Cab	Space Cab	Double Cab
•	-	-



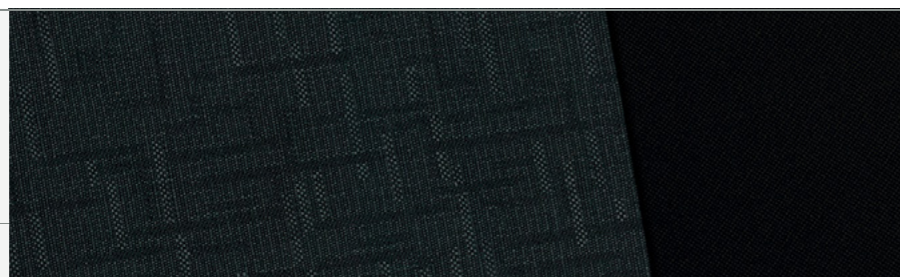
• verfügbar - nicht verfügbar



**Passformschonbezüge Textil  
Sitzbezug vorne**  
li.+re inkl. Kopfstützen

LS, LSE, V-Cross: ISZ4040040  
L: ISZ4040041

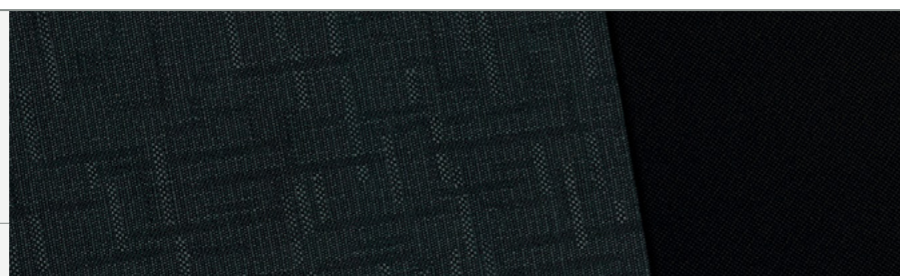
Single Cab	Space Cab	Double Cab
•	•	•



**Passformschonbezüge Textil  
Sitzbezug hinten**  
inkl. Kopfstützen für Rückbank

Space Cab (nur Sitzfläche): ISZ4040044  
Double Cab LS, LSE, V-Cross: ISZ4040042  
Double Cab L: ISZ4040043

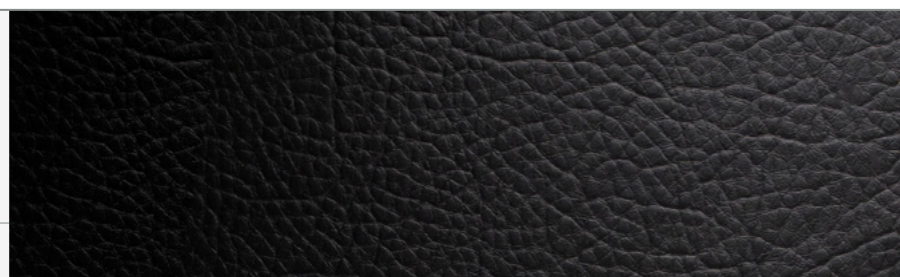
Single Cab	Space Cab	Double Cab
-	•	•



**Passformschonbezüge  
Kunstleder Sitzbezug vorne**  
li.+re inkl. Kopfstützen

LS, LSE, V-Cross: ISZ4040050  
L: ISZ4040051

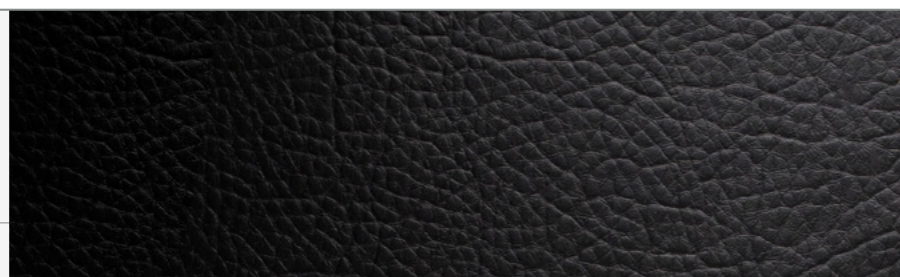
Single Cab	Space Cab	Double Cab
•	•	•



**Passformschonbezüge  
Kunstleder Sitzbezug hinten**  
inkl. Kopfstützen für Rückbank

Space Cab (nur Sitzfläche): ISZ4040054  
Double Cab LS, LSE, V-Cross: ISZ4040052  
Double Cab L: ISZ4040053

Single Cab	Space Cab	Double Cab
-	•	•



**INTOUCH 10" Infotainment-  
System mit Navigation**  
Mit 10Zoll Touchscreen und offline  
Navigation. Apple Car Play® / Android  
Auto™, DAB+ und Bluetooth. Kompatibel  
für Rückfahrkamerasysteme

ISZ4001001

Single Cab	Space Cab	Double Cab
•	•	•



• verfügbar – nicht verfügbar

**Navco Rückfahrkamera**  
für Intouch 10" Infotainmentsystem

ISZ4001002

Single Cab	Space Cab	Double Cab
•	•	•



**Pioneer Navi+Mediacenter  
AVIC-Z7330DAB**  
Mit 6,2 Zoll Touchscreen und offline  
Navigation. Apple Car Play® und WebLink,  
DAB+ und Bluetooth. Kompatibel für  
Rückfahrkamerasysteme

ISZ0101097

Single Cab	Space Cab	Double Cab
•	•	•



**Pioneer Einbauszubehör**

Doppel-DIN Blende: ISZ0101100  
USB AUX Adapter: ISZ0101101  
Adapter Lenkradfernbed. OEM Radio: ISZ0101102  
Adapter Lenkradfernbed.  
OEM Touchscreen Radio: ISZ0101103  
Adapter OEM Kamera auf Videocinch: ISZ0101104  
Pioneer Rückfahrkamera: ISZ0101038

Single Cab	Space Cab	Double Cab
•	•	•

• verfügbar – nicht verfügbar

# WEITERES ZUBEHÖR



1 DESIGN 2 LADEFLÄCHE 3 FUNKTION 4 FELGEN 5 INTERIEUR 6 WEITERES ZUBEHÖR

## Car Cover ISUZU für Innen- und Außenbereich geeignet

5867631030

Single Cab	Space Cab	Double Cab
•	•	•



## Einstiegsleisten Set

Double Cab, Space Cab,  
Single Cab (2-tlg.): 5867630810  
Double Cab (4-tlg.): 5867630800  
Double Cab, Space Cab,  
Single Cab (2-tlg.) beleuchtet: 5867630850  
Double Cab (4-tlg.) beleuchtet: 5867630840

Single Cab	Space Cab	Double Cab
•	•	•



## Ladeflächenbeleuchtung Nur in Kombination mit einer Laderaumwanne

2er Set: 5867631610  
4er Set: 5867631600

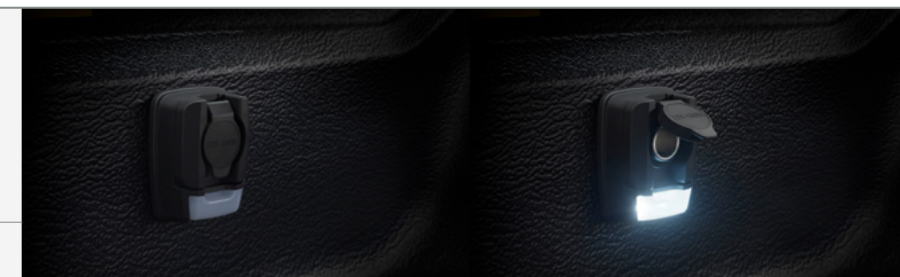
Single Cab	Space Cab	Double Cab
•	•	•



## 12Volt Steckdose mit Ladeflächenbeleuchtung Nur in Kombination mit einer Laderaumwanne

5867631690

Single Cab	Space Cab	Double Cab
•	•	•



## Fuß-Packzelt Nur in Kombination mit den Maxliner- oder Roadranger RH05 Hardtops

passende Matraze: ISZ4180100  
ISZ4180101

Single Cab	Space Cab	Double Cab
-	•	•



• verfügbar - nicht verfügbar

Die Darstellungen/Druckschriften können Abbildungen und darin abgebildete Produktdetails enthalten, die in einzelnen Ländern nicht angeboten werden (Symbolfotos). Die Angaben beziehen sich nicht auf ein einzelnes Fahrzeug und sind nicht Bestandteil des Angebotes, sondern dienen allein Vergleichszwecken zwischen den verschiedenen Fahrzeugtypen. Das Fahrzeug ist verkehrstechnisch als Lkw typgenehmigt und eingestuft. Sofern es sich nicht um Symbolfotos handelt, können die Abbildungen auch Zubehör und Sonderausstattungen (optional gegen Mehrpreis) enthalten, die nicht zum serienmäßigen Lieferumfang gehören. Dieses Zubehör oder die Sonderausstattungen können unter Umständen abweichende Werte zur Typgenehmigung und höhere Verbrauchs- und CO<sub>2</sub>-Werte zur Folge haben. Weitere Informationen hierzu, sowie Preise für Zubehör und Sonderausstattung, kannst Du bei einem ISUZU Partner erfragen. Alle Werte, Angaben und Abbildungen sind unverbindlich und stellen nur eine Beschreibung dar. ISUZU wird sich deshalb das Recht zur Änderung des Liefergegenstandes gegenüber den Angaben und Abbildungen in dieser Broschüre, z. B. im Hinblick auf Ausstattung, Material, äußeres Erscheinungsbild, technische Daten und Konstruktion nehmen, sofern die Veränderungen für den Kunden zumutbar sind und sich daraus keine erheblichen Minderungen in der Gebrauchstauglichkeit oder des Wertes des Liefergegenstandes ergeben. Farbabweichungen sind Bildschirmauflösungsabhängig/drucktechnisch bedingt.

#### **GARANTIE:**

ISUZU Fahrzeuge sind werkseitig unter strengsten Bedingungen geprüft und getestet. Zusätzlich zu den gesetzlichen Sachmängelansprüchen gewährt ISUZU durch seine Händler und Partner auf alle D-MAX 5 Jahre Garantie bis 100.000 km (ab Erstinbetriebnahme, je nachdem was zuerst eintritt) und eine Garantie gegen Durchrostungen der Karosserie von innen nach außen von 12 Jahren. Nähere Informationen und eventuelle Voraussetzungen kannst Du den einschlägigen Garantierichtlinien, welche jedem ISUZU Partner vorliegen, entnehmen. Für alle ISUZU Original-Ersatzteile besteht eine 2-jährige Garantie (neben der gesetzlichen Sachmängelhaftung) unabhängig vom Kilometerstand ab dem Tag, an dem das Teil durch den ISUZU Servicepartner eingebaut oder bei einem ISUZU Servicepartner käuflich erworben wurde. Zubehör und Sonderausstattung kann anderen Garantiebedingungen unterliegen. Genauere und weiterführende Informationen sowie die gesamten Garantiebedingungen können bei Deinem ISUZU Partner oder unter [info@isuzu-sales.de](mailto:info@isuzu-sales.de) erfragt werden.

Dein ISUZU Partner:

#### **ISUZU MOBILITÄTSGARANTIE:**

In Zusammenarbeit mit Europ Assistance hat ISUZU speziell für Dich ein umfangreiches Paket zur Mobilitätsgarantie gestaltet. Damit bist Du im Fall eines Fahrzeugausfalls abgesichert und wirst intensiv unterstützt. Sie ergänzt die gewährten ISUZU Garantien und gilt für den gleichen Zeitraum wie die werksseitige Fahrzeuggarantie. Voraussetzung für den Mobilitätsschutz ist, dass das Fahrzeug in Österreich bzw. Deutschland zugelassen ist und durch die ISUZU Sales Deutschland GmbH importiert wurde. Die Serviceleistungen umfassen Hilfeleistungen wie Pannenhilfe, Abschleppen, Ersatzfahrzeug, Weiterfahrt/Übernachtung, Nachrichten und Beratungsdienst, Abholung des reparierten Fahrzeugs und Unterstützung bei Unfällen. Detaillierte Informationen findest Du bei Deinem ISUZU Händler oder im Scheckheft Mobilitätsgarantie!

#### **ISUZU FINANZIERUNG UND LEASING:**

Fahrspaß beginnt mit flexiblen Finanzierungs- und Leasingmöglichkeiten. Für den ISUZU D-MAX bieten wir Dir deshalb in Zusammenarbeit mit unserem Partner attraktive Konditionen für individuelle Leasing-, Finanzierungs- und Versicherungsangebote.

#### **VERBRAUCHS- UND EMISSIONSWERTE:**

Hinweis zu Kraftstoffverbrauch (in l/100 km) und CO<sub>2</sub> Emissionen im Fahrbetrieb (in g/km): Die angegebenen Werte wurden nach den vorgeschriebenen Messverfahren (715/2007/EC und EC/2018/1832 in der jeweils geltenden oder ihren Folgefassungen) ermittelt. Seit dem 1. September 2017 werden bestimmte Neuwagen nach dem weltweit harmonisierten Prüfverfahren für Personenwagen und leichte Nutzfahrzeuge (Worldwide Harmonised Light Vehicle Test Procedure, WLTP), einem neuen, realistischeren Prüfverfahren zur Messung des Kraftstoffverbrauchs und der CO<sub>2</sub>-Emissionen, typgenehmigt. Seit dem 1. September 2018 hat der WLTP den neuen europäischen Fahrzyklus (NEFZ), das derzeitige Prüfverfahren, ersetzt. Wegen der realistischeren Prüfbedingungen sind die nach dem WLTP gemessenen Kraftstoffverbrauchs und CO<sub>2</sub>-Emissionswerte in vielen Fällen höher als die nach dem NEFZ gemessenen. Die angegebenen NEFZ Werte wurden, gemäß den Vorgaben der vorgenannten Richtlinien, durch ein Simulationstool aus den WLTP errechnet. Da es sich bei den dargestellten Pick-up Fahrzeugen ausschließlich um Nutzfahrzeuge handelt, besteht keine Verpflichtung Verbrauchswerte zu kommunizieren. Solltest Du hierüber Informationen wünschen, kannst Du diese den offiziellen technischen Veröffentlichungen entnehmen.

Stand: März 2022

ISUZU Sales Deutschland GmbH  
Schieferstein 11a  
65439 Flörsheim, Deutschland  
Tel. +49 6145 / 54 91 100  
[info@isuzu-sales.de](mailto:info@isuzu-sales.de)

ISUZU Sales Österreich  
Zweigniederlassung der ISUZU Sales Deutschland GmbH  
Mayrwiesstraße 15, 5300 Hallwang bei Salzburg, Austria  
Tel. +43 662 / 83 22 36-0  
[info@isuzu.at](mailto:info@isuzu.at)